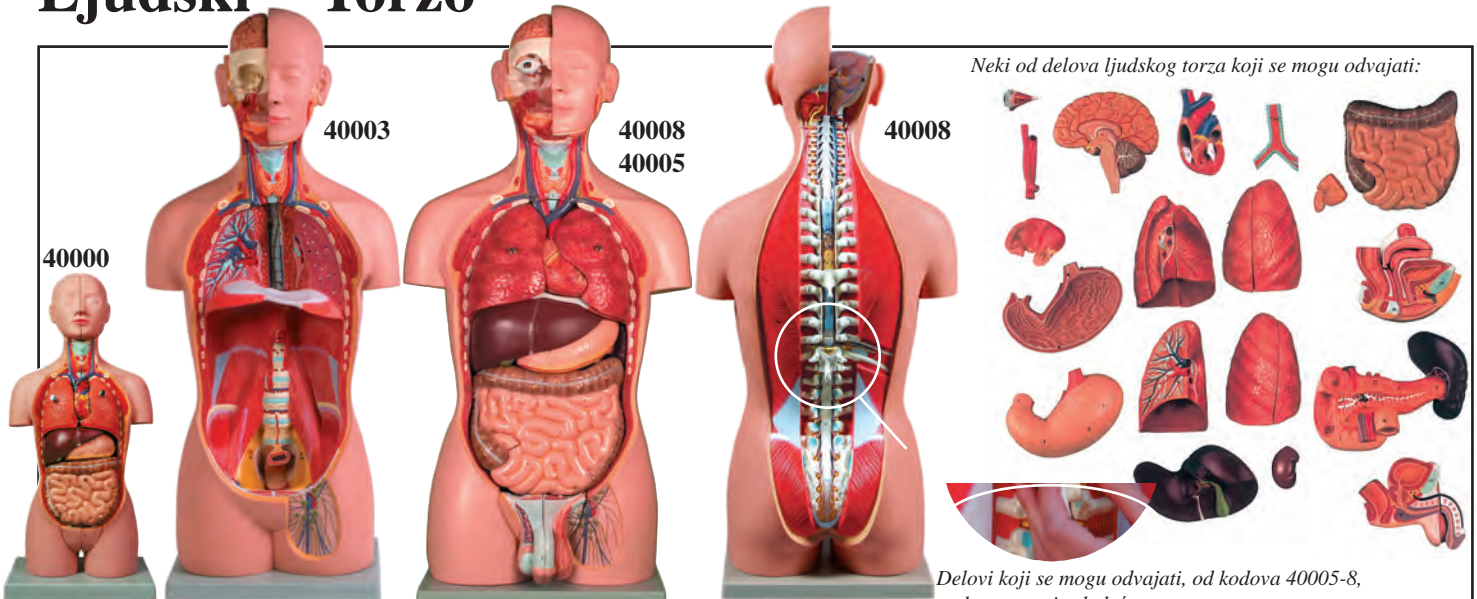


Ljudski Torzo



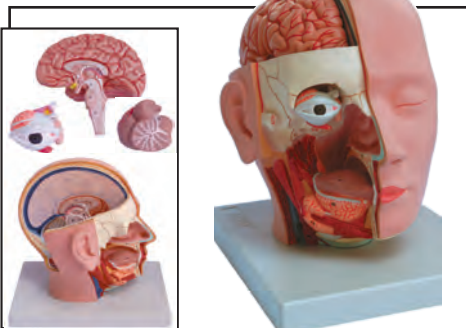
Neki od delova ljudskog torza koji se mogu odvajati:

Delovi koji se mogu odvajati, od kodova 40005-8, podrazumevaju sledeće:

- oko sa optičkim nervom i okoćnim mišićima
- polovina mozga - trahea - silazna grudna aorta i esofagus - desno i levo plućno krilo (dva dela svako) - jetra sa žučnom kesom - polovina bubrega - srce iz dva dela - stomak
- raščlanje na dva dela - pankreas, duodenum i slezina - tanko i debelo crevo - muški i ženski urogenitalni sistemi (4 dela svaki) - kičmeni stub u visini grudnog koša (T12) sa kičmenom moždionom (samo code 40008).

Code	Ljudski torzo *Obezbeđen sa CD ROM vodičem	Dimenzije	Težina	Delovi
40000	MINI TORZO	20x15xh45 cm	2.1 kg	16
40003	UNISEX TORZO *	23x33xh90 cm	9 kg	16
40005	DUALSEX TORZO*	23x33xh90 cm	9.3 kg	25
40008	DUALSEX TORZO SA OTVORENIM LEĐIMA*	23x33xh90 cm	9.3 kg	27

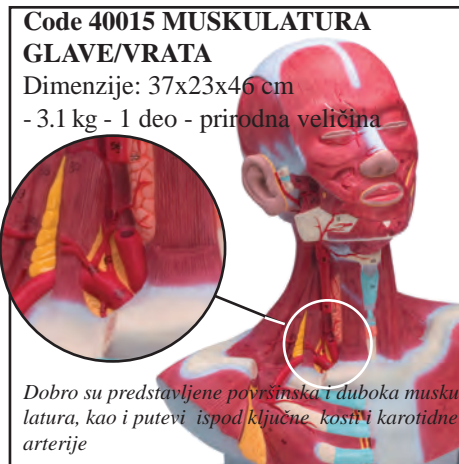
Glava



Code 40010 POLUOTVORENI MODEL GLAVE

Dimenzije: 18x25x23 cm - 140 g
- 4 dela - u prirodnoj veličini

Mišići glave

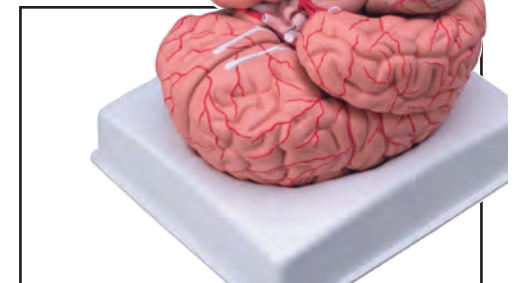


Code 40015 MUSKULATURA GLAVE/VRATA

Dimenzije: 37x23x46 cm
- 3.1 kg - 1 deo - prirodna veličina

Dobro su predstavljene površinska i duboka muskulatura, kao i putevi ispod ključne kosti karotidne arterije

Mozak

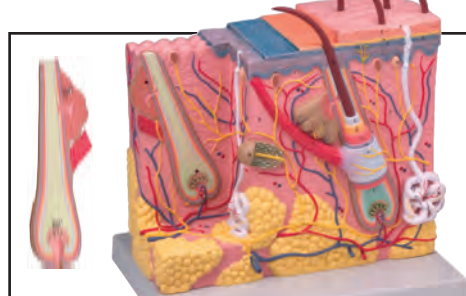


Može biti podeljen na 9 delova, prikazujući temporalni i okcipitalni režanj, frontalni i bočni režanj, mali mozak, moždano stablo i bazilarnu arteriju

Code 40020 MOZAK SA ARTERIJAMA

Dimenzije: 16x18x16 cm - 1 kg - 9 delova - 1X - prirodna veličina

Model kože



Anatomska struktura prikazana je do detalja, uključujući i folikule dlake, lojne žlezde, znojne žlezde, mišiće podizače, Pacinian corpuscles, nerve i krvne sudove

Code 40060 MODEL KOŽE - 70X

Dimenzije: 25x18x28 cm - 1.5 kg - 1 deo - uvećanje 70X

Rameni mišić

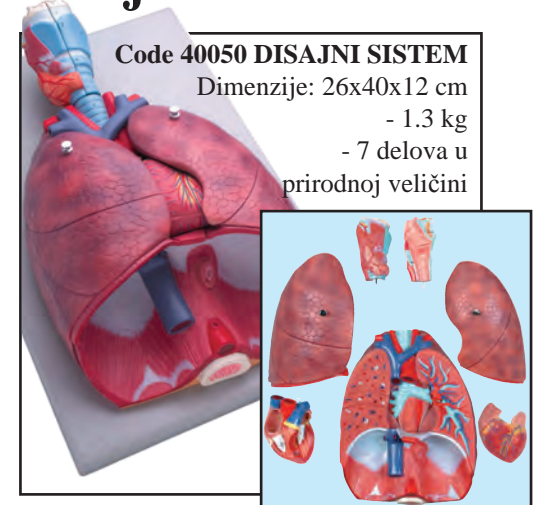


Ovaj model ilustruje mišiće, ligamente i kosti ramena

Code 40016 RAMENI MIŠIĆ

Dimenzije: 23x19x11 cm - 435 g - 1 deo - 1X

Disajni sistem



Code 40050 DISAJNI SISTEM

Dimenzije: 26x40x12 cm

- 1.3 kg

- 7 delova u

prirodnoj veličini

Bubna opna sa čekićem, nakovanj i uzengije se mogu premeštati

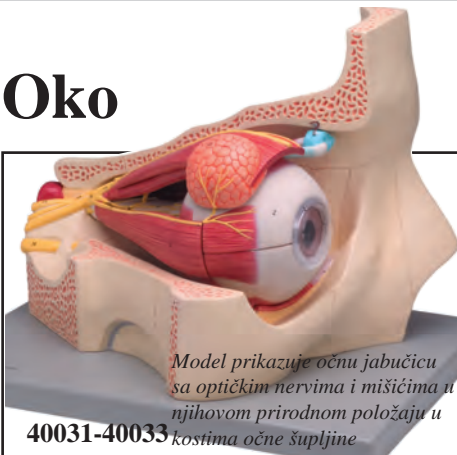
Uho Oko

40042



Puž i lavirint sa vestibularnim nervima oko puža, se mogu premeštati

Code	Veličina uveta	Kg	Delovi	Mag
40040	16x11x10 cm	0.2	3	1X
40042	33x23x21 cm	2	5	3X



Model prikazuje očnu jabučicu sa optičkim nervima i mišićima u njihovom prirodnom položaju u kostima očne šupljine

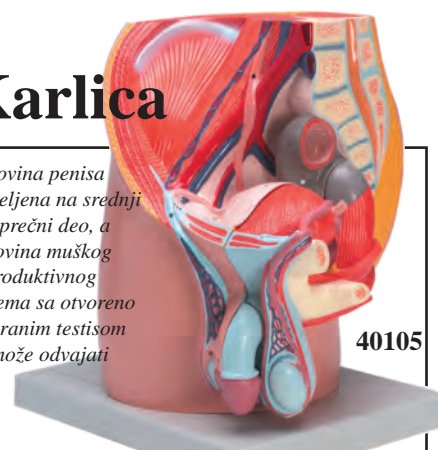
40031-40033

Code	Oko sa veličinom očne šupljine	Kg	Delovi	Uveć.
40031	42x30x31 cm	3.2	4	5X
40033	42x30x31 cm	3.4	11	5X

Karlica

Polovina penisa podeljena na srednji i poprečni deo, a polovina muškog reproduktivnog sistema sa otvoreno seciranim testisom se može odvajati

40105



Code	Veličina karlice	Pol	Kg	Delovi	Uveć.
40100	25x16x27	ženski	1.3	3	1X
40105	25x18x27	muški	1.5	4	1X

Digestivni i Urinarni Sistemi

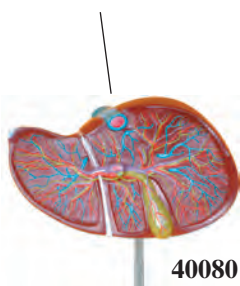
Ovaj model prikazuje jetru koja je secirana da prikaže unutrašnju distribuciju arterija i vena, glavnu venu i žučni kanal.

Model u prirodnoj veličini je tačna predstava pankreasa, slezine i duodenuma. Pankreas je otvoren da prikaže celokupni pankreasni kanal. Duodenum je delimično seciran da bi prikazao svoju unutrašnju strukturu.

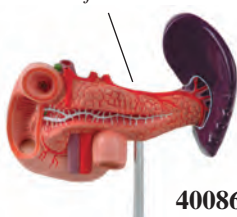
Može biti otvoren da prikaže unutrašnju strukturu želuca, uključujući sluzokožu, pylorus i deo želudačnog zida. Površinsko seciranje otkriva uzdužne, kružne i kose mišićne slojeve, sa nervima i vaskularnom strukturom

Prikazuje mušku bešiku sa prostatom koja okružuje uretru

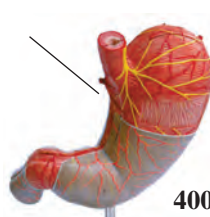
Bubreg je prikazan sa bubrežnim omotačem. Dodatna struktura uključuje: cortex, moždinu, piramide sa papilama, delimično seciranu bubrežnu karlicu, bubrežne čašice, uretru, krvne sudove, nadbubrežnu žlezdu sa cortexom i moždinom. Uključen je i šematski prikaz bubrežnog dela sa sistemom sa sabiranjem sistema cevčica



40080



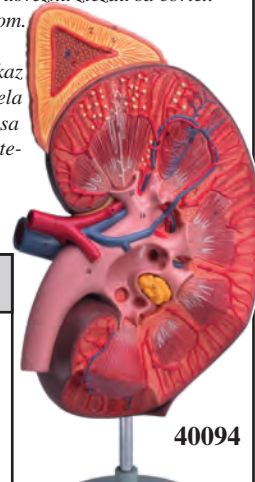
40086



40088



40090

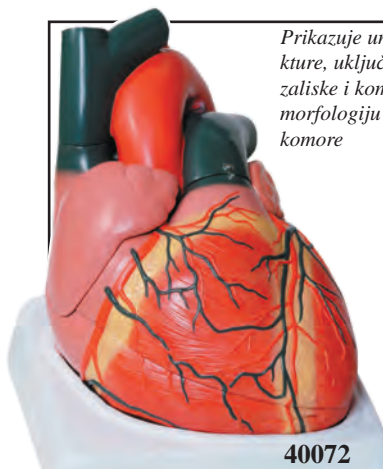


40094

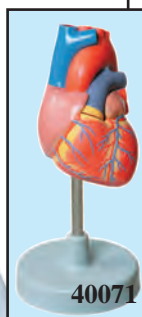
Code	Proizvodi - svi opremljeni stalkom za sto	Dimenzije	Težina	Delovi	Uveć.
40080	JETRA	15x26x12 cm	1 kg	1	1.5X
40086	PANKREAS, DUODENUMI SLEZINA	16x15x23 cm	0.350 kg	1	1X
40088	ŽELUDAC	16x14.5x5 cm	0.235 kg	2	1.5X
40090	BEŠIKA SA PROSTATOM	27x20x15 cm	1.2 kg	1	3X
40094	BUBREG SA NADBUBREŽNOM ŽLEZDOM	40x15x8 cm	1.2 kg	1	3X

Srce

Prikazuje unutrašnje strukture, uključujući i srčane zaliske i komparativnu morfologiju desne i leve komore



40072



40071

Code	Veličina srca	Kg	Delovi	Uveć.
40071	11x7.5x9.5 cm	0.23	2	1X
40072	24x25x28 cm	2.9	4	3X

Kičmeni stub

Code 40130 FLEKSIBILNI KIČMENI STUB SA GLAVOM BUTNE KOSTI
Dimenzije: 95x20x20 cm - 3 kg
- prirodna veličina -
Izdignuta na stalak za kačenje

Potpuno fleksibilan kičmeni stub u prirodnoj veličini se sastoji od okcipitalne kosti, vratnog, grudnog i lumbalnog dela kičmenog stuba, krsne kosti, repne kosti, kompletne karlice sa spojevima, glave butne kosti koje se mogu vaditi. Takođe, model karkaterišu arterije kičmenog stuba, grane kičmenog nerva i spuštajući L3-L4 međukičmeni diskus



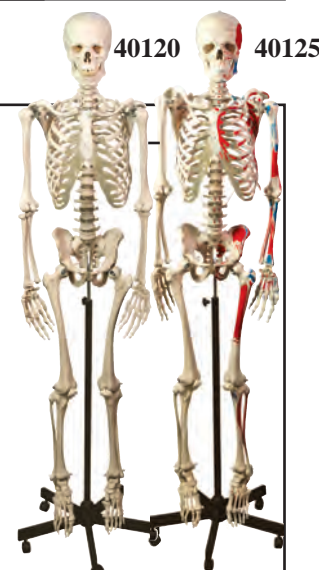
Skelet

Glavni spojevi su jasni, gornji i donji udovi se mogu vaditi
Leva strana skeleta (samo code 40125) prikazuje mesto nastanka (crvenim) i mesto umetanja mišića (plavim).

Opremljen sa 5 stalaka na točkicama i plastičnom zaštitom od prašine.

Code 40120 LJUDSKI SKELET
Code 40125 SKELET SA MIŠIĆNIM PRIPOJIMA

Visina: 170 cm Težina: približno 10 kg.



40120

40125